



POWIERZCHNIE



NDP600

EKOLOGICZNY ŚRODEK DO USUWANIA TRUDNYCH ZABRUDZEŃ



Usuwa najbardziej uporczywy tłuszcz i brud



Butelka typu Spray do wielokrotnego napełnienia

Zastosowanie:

Ekologiczny, gotowy do użycia środek odtłuszczający, usuwający trudne zbrudzenia. Przeznaczony do wszystkich zmywalnych powierzchni w obiektach użyteczności publicznej, szpitalach, szkołach, hotelach, restauracjach, zakładach przemysłowych.

Właściwości:

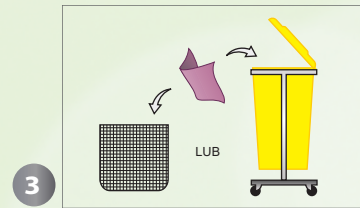
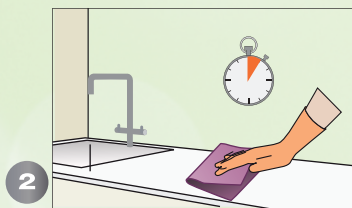
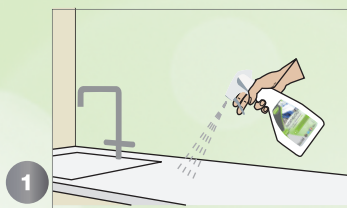
- Opracowany w celu rozpuszczenia najbardziej uporczywych plam i smaru.
- Może być stosowany w dowolnym miejscu na wszystkich zmywalnych powierzchniach: laminatach, płytkach, biurkach, kuchniach, płytach grzewczych, stali nierdzewnej, aluminium.
- Skuteczny do usuwania zabrudzeń po długopisach, flamastrach, plamy po farbach wodo rozpuszczalnych, plamy spożywcze, czarne ślady butów, ślady po oponach i inne.
- Przywraca połysk i głęboko oczyszcza powierzchnie.
- Produkt jest zgodny z przepisami dotyczącymi środków czyszczących do sprzętu i przyborów, mogących mieć kontakt z żywnością (rozporządzenie z dnia 08.09.1999 zmienione rozporządzeniem z dnia 19.12.2013).

Odpowiedzialność ekologiczna:

- Alkohol pochodzenia roślinnego.
- Bez zawartości fosforanów, fosfonianów, EDTA, NTA.

Instrukcja użycia:

NDP 600 jest preparatem gotowym do użycia.
Kanister 5L jest używany jako uzupełnienie dla rozpylacza 750 ml.



1. Nałożyć preparat bezpośrednio na powierzchnie za pomocą spryskiwacza, przetrzeć powierzchnie czystą szmatką.
2. Jeśli powierzchnia nie może być namoczona nałożyć preparat na powierzchnie szmatki i wytrzeć powierzchnie.
W przypadku mocnych zabrudzeń pozostaw preparat z kontakcie z mytą powierzchnią na kilka minut.
3. Nie wymaga płukania (spłukać wodą, jeśli powierzchnia ma kontakt z żywnością).

Opakowanie:

Butelka 750 ml (EXE0427). Karton 6 x 750 ml. Paleta 60 kartonów.
Bidon 5L (EXE0428). Karton 2 x 5L. Paleta 60 kartony.

PRODUKT





POWIERZCHNIE



NDP600

EKOLOGICZNY ŚRODEK DO USUWANIA TRUDNYCH ZABRUDZEŃ



Usuwa najbardziej uporczywy tłuszcz i brud



Butelka typu Spray do wielokrotnego napełniania

BEZPIECZEŃSTWO

Środki ostrożności:

Powoduje poważne podrażnienie oczu. W przypadku konsultacji z lekarzem należy zachować pojemnik lub butelkę w zasięgu ręki. Trzymać poza zasięgiem dzieci. Przeczytaj uważnie i postępuj zgodnie ze wszystkimi instrukcjami. Nosić sprzęt do ochrony oczu. W PRZYPADKU DOSTANIA SIĘ DO OCZU: Ostrożnie płukać wodą przez kilka minut. Usuń paski kontaktowe, jeśli ofiara je posiada i jeśli można je łatwo usunąć. Kontynuuj płukanie. Jeżeli podrażnienie oczu nie ustępuje: zasięgnąć porady lekarza.

UFI : MG19-S0MG-C001-7947

Produkt do użytku profesjonalnego.
Karta charakterystyki dostępna na www.exeol.com.pl



UWAGA

PARAMETRY FIZYKO-CHEMICZNE

Skład: mniej niż 5% anionowych i niejonowych środków powierzchniowo czynnych.

Postać: transparentna ciecz
Kolor: żółty
Zapach: charakterystyczny
pH: 10,6 - 11,4
Gęstość (g/ml, 20C): 1.005 - 1.015



EU Ecolabel : FR/020/032

EKO-PROFIT

Stosowanie zalecanych dawek preparatu może zaoszczędzić pieniądze i zmniejszyć oddziaływanie produktu na środowisko. Nie usuwać pozostałości produktu bezpośrednio do środowiska. Zarówno resztki produktu, jak i opakowanie przekazać do utylizacji zgodnie z obowiązującymi przepisami, najlepiej do koncesjonowanej firmy zajmującej się przetwarzaniem odpadów. Pozostawić etykietę na opakowaniu.

Poznaj pełną gamę produktów EXEOL na:

www.exeol.com.pl



Przedstawiciel producenta na rynku polskim:
MIXTUM, ul. Przemysłowa 35, 32-765 Rzeszawa, tel. + 48 146630200, www.mixtum.pl